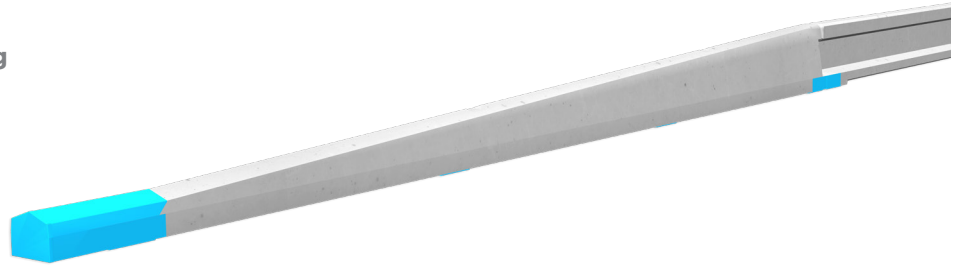


REBLOC TE 50H_7T

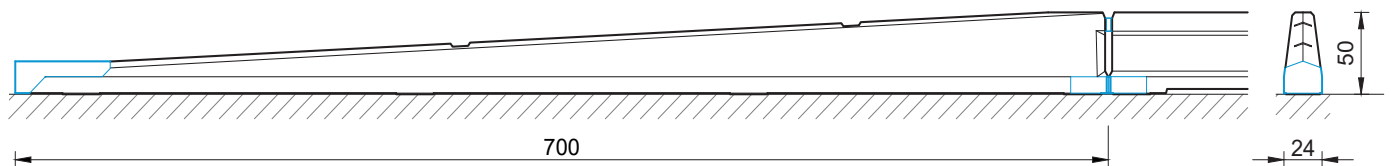
Technisches Datenblatt

ASI A

REBLOC TE 50H_7T

Anfangs- und Endkonstruktion
(AEK / Terminal)Temporäre Anwendung
Frei aufgestellt**Technische Daten**

Leistungsklasse	P2
Einsatzort	A (in Fahrtrichtung sowohl vorne als auch hinten)
Anprallheftigkeit	ASI A
Dauerhafte seitliche Auslenkung	D_a = Klasse x1 D_d = Klasse y2
Abprallbereich	Klasse Z ₁
Aufstellung	frei aufgestellt auf Asphalt Beton
Anwendung	einseitig beidseitig
Erforderliche Elemente	1 x Betonelement REBLOC TE50H_6.9T 1 x Stahlhaube REBLOC RCA50H_0.6T
Betonelement REBLOC TE50H_6.9T	
Abmessungen L x B x H in cm Gewicht	699 x 24 x 10-50 cm ca. 1150 kg
Kupplung/Stahlteile	voll integriert, feuerverzinkt oder Edelstahl
Prüfnorm	ENV 1317-4:2001
Unmittelbar kompatible Schutzeinrichtungen	alle Schutzeinrichtungen der Baureihen REBLOC 50H
Weitere kompatible Schutzeinrichtungen	Sämtliche REBLOC Schutzeinrichtungen. Verbindung zur Anfangs-/Endkonstruktion immer mit entsprechenden Übergangselementen. Unmittelbar an die AEK darf kein Übergangselement mit Höhenverzug angeschlossen werden.

**Hinweis Anfangs-/Endverankerung:**

Bei Schutzeinrichtungen, die eine feste Verankerung am Systemanfang und Systemende benötigen, ist eine solche Verankerung auch in Kombination mit der Anfangs- und Endkonstruktion vorzusehen. Gegebenenfalls sind an den entsprechenden Stellen Einzelfundamente herzustellen, um die wirksame Anfangs-/Endverankerung sicherzustellen. In solchen Fällen ist mit REBLOC Rücksprache zu halten.

alle Dimensionen in cm

REBLOC GmbH

Ziegelofen-Straße 736 · 3571 Gars/Kamp · Austria
Tel.: +43 (0) 2985 30528 2900
Fax: +43 (0) 2985 30528 2901

office@rebloc.com www.rebloc.com