

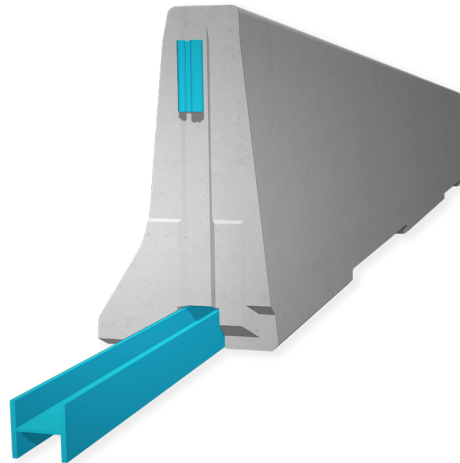
REBLOC 100SF_8

Technisches Datenblatt

ASI B

gemäß DIN EN 1317-1/2

REBLOC 100SF_8



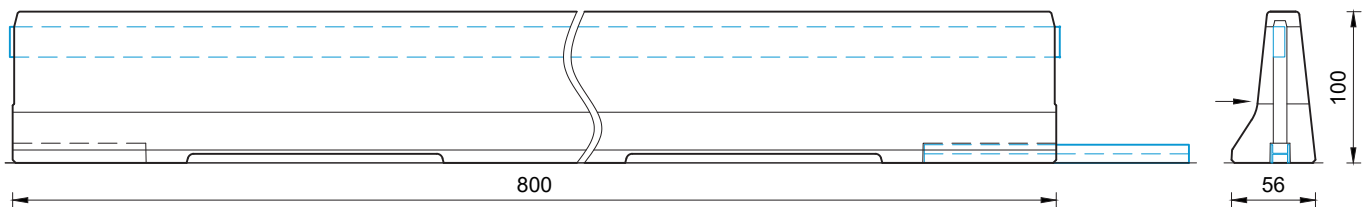
Fahrzeugrückhaltesystem
aus Betonschutzwandfertigteilen

Permanentes System
Frei aufgestellt

BAST-Nr.: SE-1179

Technische Daten

Aufhaltestufe	L2 / H2
Wirkungsbereich	W3 ($W_N \leq 1,0$ m)
Anprallheftigkeit	ASI B
Fahrzeugeindringung	VI1 ($VI_N \leq 0,6$ m)
Aufstellung	frei aufgestellt auf Asphalt Beton
Anwendung	einseitig
Mindestaufbaulänge	96 m (12 Elemente) zuzügl. Anfangs-/Endverankerung
Anfangs-/Endverankerung	erforderlich (gemäß Verankerungstabelle 39-10501): z.B. REBLOC 100SF_4TL 100SF_4TR oder Kraftschluss
Abmessungen L x B x H in cm	800 x 56 x 100 cm
Entwässerungsöffnungen	2 pro Element (L x H: 161 x 6 cm)
Gewicht/Element	ca. 6080 kg
Kurvenradius	$r \geq 370$ m, kleinere Radien auf Anfrage
Betongüte	gemäß ZTV-FRS 2013/Fassung 2017
Kupplung/freiliegende Stahlteile	voll integriert, feuerverzinkt
CE-Zertifizierung	✓



Alle Dimensionen in cm

REBLOC 100SF_8

Technisches Datenblatt

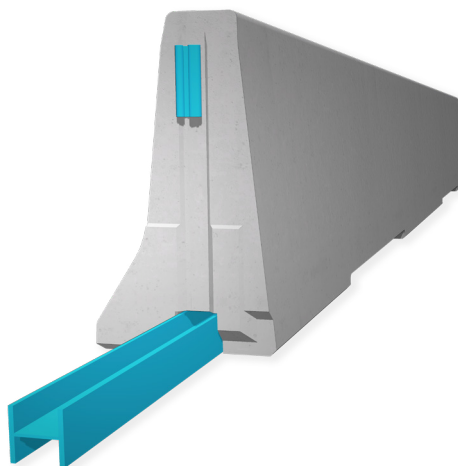
ASI B

gemäß DIN EN 1317-1/2

Fahrzeugrückhaltesystem
aus Betonschutzwandfertigteilen

Permanentes System
Frei aufgestellt

BAST-Nr.: SE-1179



REBLOC 100SF_8

Zugehörige Systemelemente

Übergangselemente	BAST-Nr.	Länge
REBLOC 100SFP_8 ↔ REBLOC 100SF_8	o. Nr.	
REBLOC 92XES_8 ↔ REBLOC 100SF_8	ÜE-5244	8,0m
REBLOC 80XA_8_3A ↔ REBLOC 100SF_8	ÜE-5371	8,0m
REBLOC 80XAS_8_10P ↔ REBLOC 100SF_8	ÜE-5187	8,0m

Alle Dimensionen in cm