

REBLOC 80A_8

Technisches Datenblatt

ASI B

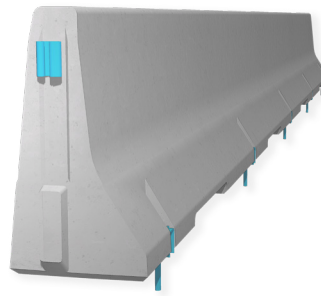
gemäß DIN EN 1317-1/2

REBLOC 80A_8

Fahrzeugrückhaltesystem
aus Betonschutzwandfertigteilen

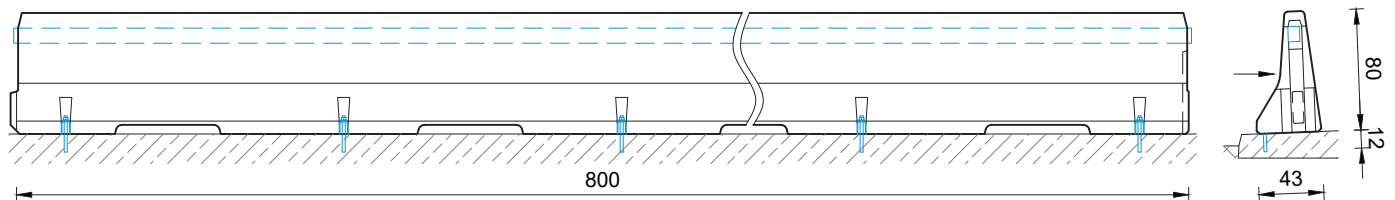
Permanentes System
Bauwerkssystem
Verankert

BASt-Nr.: SE-1158



Technische Daten

Aufhaltestufe	L2 / H2
Wirkungsbereich	W1 ($W_N \leq 0,6 \text{ m}$)
Anprallheftigkeit	ASI B
Fahrzeugeindringung	VI2 ($VI_N \leq 0,8 \text{ m}$)
Brückenkräfte	Klasse C (Einstufung nach DIN EN 1991-2)
Aufstellung	verankert (5 x M20 Klebeanker in Beton je Element)
Anwendung	einseitig
Mindestaufbaulänge	56 m (7 Elemente)
Anfangs-/Endverankerung	keine erforderlich, optional möglich
Abmessungen L x B x H in cm	800 x 43 x 80
Entwässerungsöffnungen	4 pro Element (L x H: 70 x 6 cm)
Gewicht/Element	ca. 3610 kg
Betongüte	gemäß ZTV-FRS 2013/Fassung 2017
Kurvenradius	$r \geq 110 \text{ m}$, kleinere Radien auf Anfrage
Kupplung/freiliegende Stahlteile	voll integriert, feuerverzinkt
CE-Zertifizierung	✓



Alle Dimensionen in cm

REBLOC 80A_8

Technisches Datenblatt

ASI B

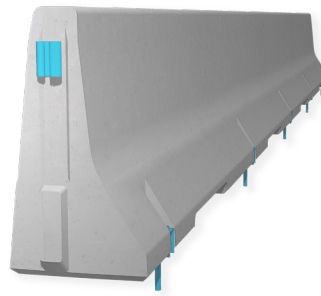
gemäß DIN EN 1317-1/2

REBLOC 80A_8

Fahrzeugrückhaltesystem
aus Betonschutzwandfertigteilen

Permanentes System
Verankert

BAST-Nr.: SE-1158



Zugehörige Systemelemente

Übergangselemente	BAST-Nr.	Länge	Dilatation	BAST-Nr.
REBLOC 84XEAL_8 ↔ REBLOC 80A_8	ÜE-5138	8,0m	Dilatation REBLOC 80A_2EXC Längenausgleich bis zu +/- 10 cm in Längsrichtung	o. Nr.
REBLOC 80XAS_8_10P ↔ REBLOC 80A_8	ÜE-5143	8,0m		
REBLOC 85BF_8 ↔ REBLOC 80A_8	ÜE-5137	8,0m		
REBLOC 92 XES_8 ↔ REBLOC 80A_8	ÜE-5252	8,0m		
LT105 ME <> REBLOC 80A_8	o. Nr.			
LT102 ME <> REBLOC 80A_8	o. Nr.			
TSS Jerseybaer H2 <> REBLOC 80A_8	o. Nr.			
LT205-12 ↔ REBLOC 80A_8	ÜE-5136	2,0m		
LT105 ME ↔ REBLOC 80A_8	ÜE-5135	2,0m		
LT102 ME ↔ REBLOC 80A_8	ÜE-5134	2,7m		
TSS Jerseybaer H2 ↔ REBLOC 80A_8	ÜE-5178	2,0m		

Alle Dimensionen in cm