

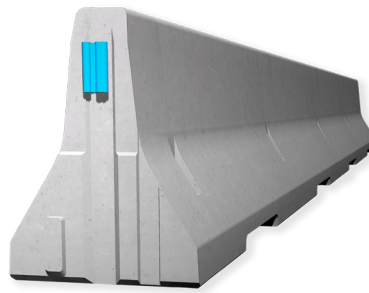
REBLOC 80XAS_8

Technisches Datenblatt

Fahrzeugrückhaltesystem
aus Betonschutzwandfertigteilen

Permanentes System
Temporäres System
Frei aufgestellt

BAST-Nr.: TSE 2018 7E 54 (T3) |
SE-1193 (L2/H2) | SE-1257 (N2)

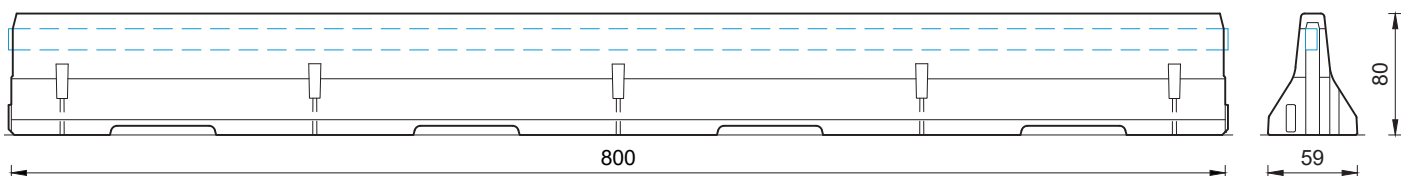


BEswitch

REBLOC 80XAS_8

Technische Daten

Aufhaltestufe	L2 / H2	N2	T1	T3
Wirkungsbereich	W4 ($W_N \leq 1,3$ m)	W3 ($W_N \leq 1,0$ m)	W1 ($W_N \leq 0,6$ m)	W2 ($W_N \leq 0,8$ m)
Anprallheftigkeit	ASI B	ASI B	ASI A	ASI A
Fahrzeugeindringung	VI3 ($VI_N \leq 1,0$ m)	-	-	VI1 ($VI_N \leq 0,6$ m)
Aufstellung	frei aufgestellt auf Asphalt Beton			
Anwendung	einseitig beidseitig			
Mindestaufbaulänge	80 m (10 Elemente) zuzügl. Anfangs-/Endverankerung			
Anfangs-/Endverankerung	H2 N2: erforderlich (gemäß Verankerungstabelle 39-10501): z.B. REBLOC 80X_4T oder Kraftschluss		nicht erforderlich, optional möglich	
Abmessungen L x B x H in cm	800 x 59 x 80 cm			
Entwässerungsöffnungen	4 pro Element (L x H: 70 x 6 cm)			
Gewicht/Element	ca. 4670 kg			
Betongüte	gemäß ZTV-FRS 2013/Fassung 2017			
Kurvenradius	$r \geq 235$ m, kleinere Radien auf Anfrage			
Kupplung/freiliegende Stahlteile	voll integriert, feuerverzinkt			
CE-Zertifizierung	✓ (H2 N2)			



Alle Dimensionen in cm

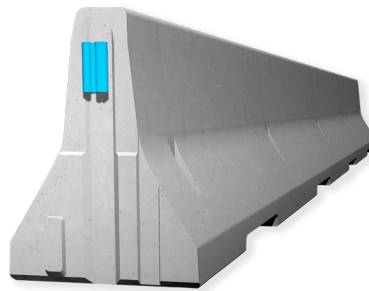
REBLOC 80XAS_8

Technisches Datenblatt

Fahrzeugrückhaltesystem
aus Betonschutzwandfertigteilen

Permanentes System
Temporäres System
Frei aufgestellt

BAST-Nr.: TSE 2018 7E 54 (T3) |
SE-1193 (L2/H2) | SE-1257 (N2)



switch

REBLOC 80XAS_8

Zugehörige Systemelemente

Modifizierte Übergangskonstruktion	BAST-Nr.	Länge
TSS Jerseybaer ↔ REBLOC 80XAS_8	ÜK-4104	10,0m

Übergangselemente	BAST-Nr.	Länge
REBLOC 80H_8 ↔ REBLOC 80XAS_8	ÜE-5225	8,0m
REBLOC 100_8 ↔ REBLOC 80XAS_8	ÜE-5309	8,0m
REBLOC 80X_8 ↔ REBLOC 80XAS_8	ÜE-5320	0,0m

Anpralldämpfer

REBLOC P800 3S | 5S | 6S

Anfangs-, Endelement (optional)	BAST-Nr.
REBLOC 80X_4T (Steigung 1:5)	o. Nr.

Stahlelement für Schachtabdeckungen	BAST-Nr.
REBLOC 80X_1.3	o. Nr.