

# REBLOC 80XAS\_8\_10A

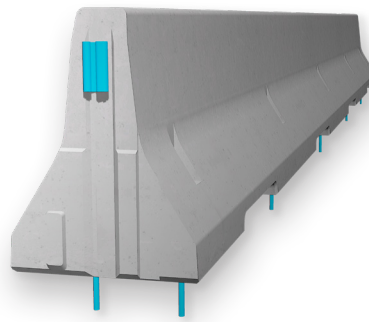
Technisches Datenblatt

ASI B

gemäß DIN EN 1317-1/2

Fahrzeugrückhaltesystem  
aus BetonfertigteilenPermanentes System  
Verankert

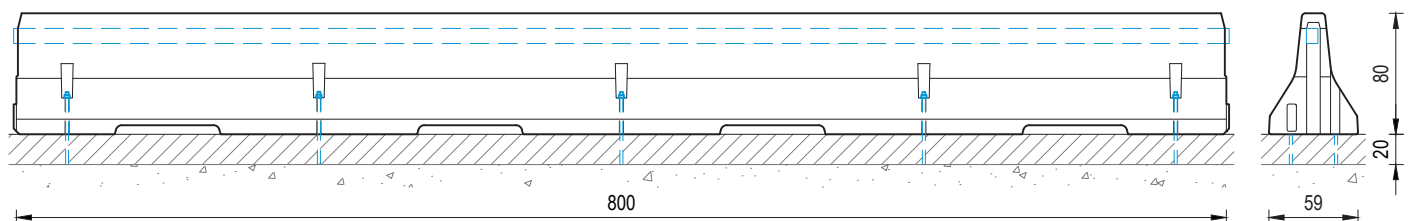
BAST-Nr.: SE-1217



REBLOC 80XAS\_8\_10A

## Technische Daten

Aufhaltestufe	L2 / H2
Wirkungsbereich	W1 ( $W_N \leq 0,6 \text{ m}$ )
Anprallheftigkeit	ASI B
Fahrzeugeindringung	VI1 ( $VI_N \leq 0,6 \text{ m}$ )
Aufstellung	verankert in Asphalt   Beton (pro Element 10 x Klebeanker M20)
Anwendung	einseitig   beidseitig
Mindestaufbaulänge	32 m (4 Elemente)
Anfangs-/Endverankerung	keine erforderlich, optional möglich
Abmessungen L x B x H in cm	800 x 59 x 80
Entwässerungsöffnungen	4 pro Element (L x H: 70 x 6 cm)
Gewicht/Element	ca. 4670 kg
Element	gemäß ZTV-FRS 2013/Fassung 2017
Kurvenradien	$r \geq 235 \text{ m}$ , kleinere Radien auf Anfrage
Kupplung/freiliegende Stahlteile	voll integriert, feuerverzinkt
CE-Zertifizierung	✓



Alle Dimensionen in cm