

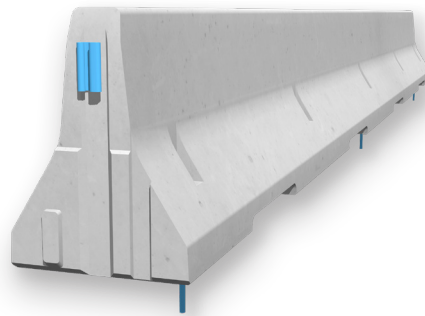
# REBLOC 80XAS\_8\_3A.1

Technisches Datenblatt

ASI B

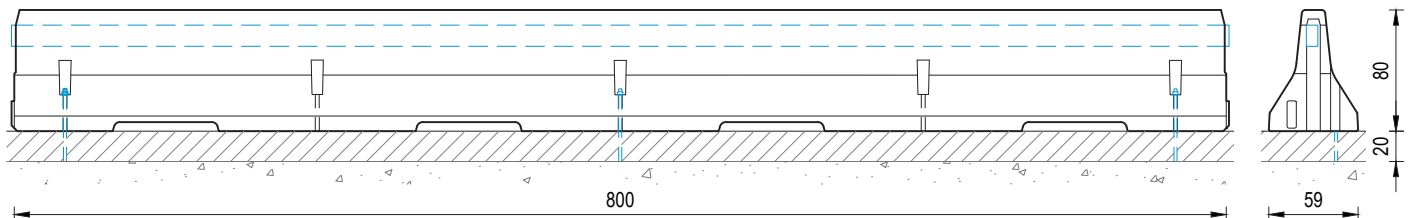
gemäß DIN EN 1317-1/2

REBLOC 80XAS\_8\_3A.1

**Fahrzeugrückhaltesystem  
aus Betonfertigteilen****Permanentes System  
Verankert****BAST-Nr: SE-1204**

## Technische Daten

Aufhaltestufe	L2 / H2
Wirkungsbereich	W2 ( $W_N \leq 0,8 \text{ m}$ )
Anprallheftigkeit	ASI B
Fahrzeugeindringung	VI3 ( $VI_N \leq 1,0 \text{ m}$ )
Aufstellung	verankert in Asphalt   Beton (pro Element 3 x Klebeanker M20 auf der Vorder- oder Rückseite)
Anwendung	einseitig   beidseitig
Mindestaufbaulänge	56 m (7 Elemente)
Anfangs-/Endverankerung	keine erforderlich, optional möglich
Abmessungen L x B x H in cm	800 x 59 x 80 cm
Entwässerungsöffnungen	4 pro Element (L x H: 70 x 6 cm)
Gewicht/Element	ca. 4670 kg
Betongüte	gemäß ZTV-FRS 2013/Fassung 2017
Kurvenradien	$r \geq 235 \text{ m}$ , kleinere Radien auf Anfrage
Kupplung/freiliegende Stahlteile	voll integriert, feuerverzinkt
CE-Zertifizierung	✓



Alle Dimensionen in cm