

REBLOC 80XA_8_10A

Technisches Datenblatt

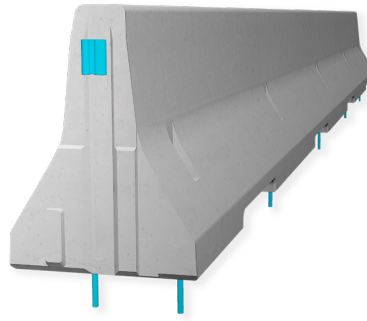
ASI B

gemäß DIN EN 1317-1/2

Fahrzeugrückhaltesystem
aus Betonschutzwandfertigteilen

Permanentes System
Verankert

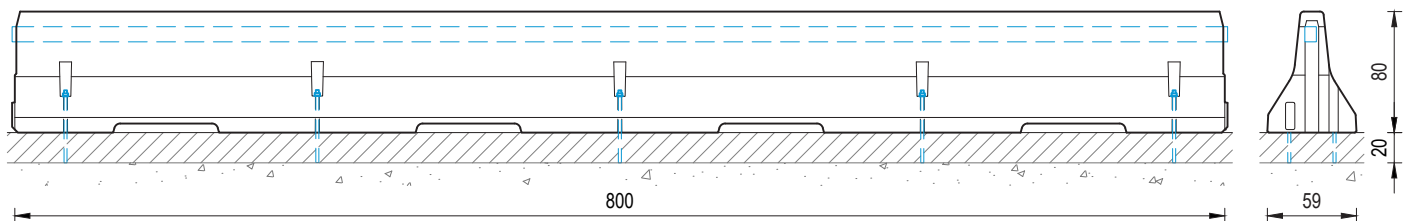
BAST-Nr.: SE-1217



REBLOC 80XA_8_10A

Technische Daten

Aufhaltestufe	L2 / H2
Wirkungsbereich	W1 ($W_N \leq 0,6 \text{ m}$)
Anprallheftigkeit	ASI B
Fahrzeugeindringung	VI1 ($VI_N \leq 0,6 \text{ m}$)
Aufstellung	verankert in Asphalt Beton (pro Element 10 x Klebeanker M20)
Anwendung	einseitig beidseitig
Mindestaufbaulänge	32 m (4 Elemente)
Anfangs-/Endverankerung	keine erforderlich, optional möglich
Abmessungen L x B x H in cm	800 x 59 x 80 cm
Entwasserungsöffnungen	4 pro Element (L x H: 70 x 6 cm)
Gewicht/Element	ca. 4620 kg
Betongüte	gemäß ZTV-FRS 2013/Fassung 2017
Kurvenradius	$r \geq 235 \text{ m}$, kleinere Radien auf Anfrage
Kupplung/freiliegende Stahlteile	voll integriert, feuerverzinkt
CE-Zertifizierung	✓



Alle Dimensionen in cm

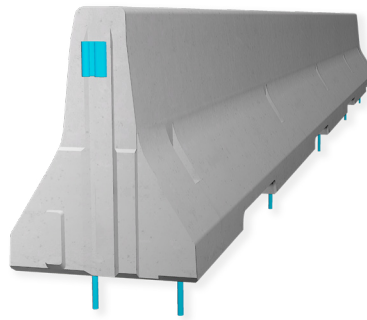
REBLOC 80XA_8_10A

Technisches Datenblatt

ASI B

gemäß DIN EN 1317-1/2

REBLOC 80XA_8_10A



Fahrzeugrückhaltesystem
aus Betonschutzwandfertigteilen

Permanentes System
Verankert

BAST-Nr.: SE-1217

Zugehörige Systemelemente

Übergangselemente	BAST-Nr.	Länge
REBLOC 80XAS_8_10P ↔ REBLOC 80XA_8_10A	ÜE-5355	0,0 m
REBLOC 84XEAL_8 ↔ REBLOC 80XA_8_10A	ÜE-5356	0,0 m
REBLOC 80XA_8_3A ↔ REBLOC 80XA_8_10A	ÜE-5358	8,0 m
REBLOC 92XES_8 ↔ REBLOC 80XA_8_10A	ÜE-5360	0,0 m
REBLOC 80XW_8 ↔ REBLOC 80XA_8_10A	ÜE-5368	48,0 m
REBLOC 120AS_7.5 ↔ REBLOC 80XA_8_10A	ÜE-5357	8,0 m

Anfangs-, Endelement (optional)	BAST-Nr.
REBLOC 80X_4T (Steigung 1:5)	o. Nr.

Stahlelement für Schachtabdeckungen	BAST-Nr.
REBLOC 80X_1.3	o. Nr.
REBLOC 50H_2T (mit Ankerplatte, Steigung 1:5)	o. Nr.

Anpralldämpfer

REBLOC P800 3S | 5S | 6S

Alle Dimensionen in cm