

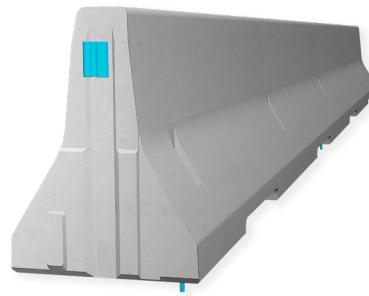
REBLOC 80XA_8_3A

Technisches Datenblatt

ASI B

gemäß DIN EN 1317-1/2

REBLOC 80XA_8_3A



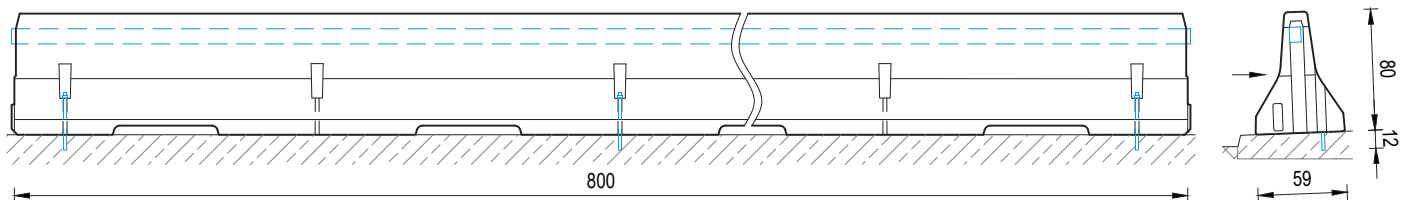
Fahrzeugrückhaltesystem
aus Betonschutzwandfertigteilen

Permanentes System
Bauwerkssystem
Verankert

BAST-Nr.: SE-1204

Technische Daten

Aufhaltestufe	H2
Wirkungsbereich	W2 ($W_N \leq 0,8 \text{ m}$)
Anprallheftigkeit	ASI B
Fahrzeugeindringung	VI2 ($VI_N \leq 0,8 \text{ m}$)
Brückenkräfte	Klasse B (Einstufung nach DIN EN 1991-2)
Aufstellung	verankert in Beton (pro Element 3 x Klebeanker M16 auf der Vorder- oder Rückseite)
Anwendung	einseitig beidseitig
Mindestaufbaulänge	56 m (7 Elemente)
Anfangs-/Endverankerung	keine erforderlich, optional möglich
Abmessungen L x B x H in cm	800 x 59 x 80
Entwässerungsöffnungen	4 pro Element (L x H: 70 x 6 cm)
Gewicht/Element	ca. 4620 kg
Betongüte	gemäß ZTV-FRS 2013/Fassung 2017
Kurvenradius	$r \geq 235 \text{ m}$, kleinere Radien auf Anfrage
Kupplung/freiliegende Stahlteile	voll integriert, feuerverzinkt
CE-Zertifizierung	✓



alle Dimensionen in cm

REBLOC Deutschland GmbH

Wachtelstraße 1 · 40789 Monheim/Rhein
Tel.: +49 2173 29773 3900

office@rebloc.de www.rebloc.de

REBLOC 80XA_8_3A

Technisches Datenblatt

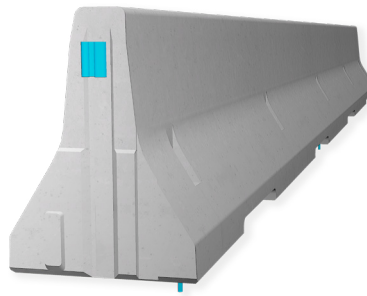
ASI B

gemäß DIN EN 1317-1/2

Fahrzeugrückhaltesystem
aus Betonschutzwandfertigteilen

Permanentes System
Bauwerkssystem
Verankert

BAST-Nr.: SE-1204



REBLOC 80XA_8_3A

Zugehörige Systemelemente

Übergangselemente	BAST-Nr.	Länge
REBLOC 80XAS_8_10P ↔ REBLOC 80XA_8_3A	ÜE-5321	0,0 m
REBLOC 84XEAL_8 ↔ REBLOC 80XA_8_3A	ÜE-5342	0,0 m
REBLOC 80XA_8_3P ↔ REBLOC 80XA_8_3A	ÜE-5344	0,0 m
REBLOC 80XA_8_10A ↔ REBLOC 80XA_8_3A	ÜE-5358	8,0 m
REBLOC 100SF_8 ↔ REBLOC 80XA_8_3A	ÜE-5371	8,0 m

Anfangs-, Endelement (optional)	BAST-Nr.
REBLOC 80X_4T (Steigung 1:5)	o. Nr.

Stahlelement für Schachtabdeckungen	BAST-Nr.
REBLOC 80X_1.3	o. Nr.
REBLOC 50H_2T (mit Ankerplatte, Steigung 1:5)	o. Nr.

Anpralldämpfer

REBLOC P800 3S | 5S | 6S

alle Dimensionen in cm