

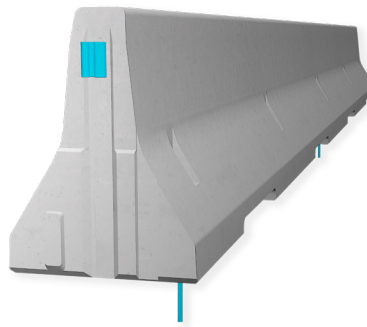
REBLOC 80XA_8_3P

Technisches Datenblatt

ASI B

gemäß DIN EN 1317-1/2

REBLOC 80XA_8_3P



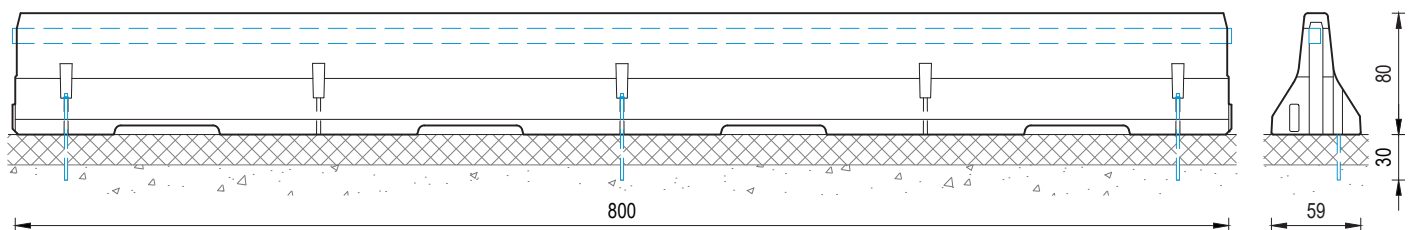
**Fahrzeugrückhaltesystem
aus Betonschutzwandfertigteilen**

**Permanentes System
Verankert**

BAST-Nr.: SE-1205

Technische Daten

Aufhaltestufe	L2 / H2
Wirkungsbereich	W2 ($W_N \leq 0,8 \text{ m}$)
Anprallheftigkeit	ASI B
Fahrzeugeindringung	VI3 ($VI_N \leq 1,0 \text{ m}$)
Aufstellung	verankert in Asphalt (pro Element 3 x Verankerungsdorne RPIN20_580 auf der Vorder- oder Rückseite)
Anwendung	einseitig beidseitig
Mindestaufbaulänge	56 m (7 Elemente)
Anfangs-/Endverankerung	keine erforderlich, optional möglich
Abmessungen L x B x H in cm	800 x 59 x 80 cm
Entwässerungsöffnungen	4 pro Element (L x H: 70 x 6 cm)
Gewicht/Element	ca. 4620 kg
Betongüte	gemäß ZTV-FRS 2013/Fassung 2017
Kurvenradius	$r \geq 235 \text{ m}$, kleinere Radien auf Anfrage
Kupplung/freiliegende Stahlteile	voll integriert, feuerverzinkt
CE-Zertifizierung	✓



Alle Dimensionen in cm

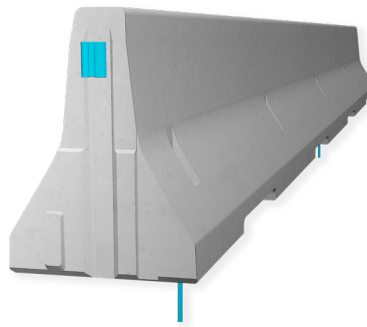
REBLOC 80XA_8_3P

Technisches Datenblatt

ASI B

gemäß DIN EN 1317-1/2

REBLOC 80XA_8_3P



Fahrzeugrückhaltesystem
aus Betonschutzwandfertigteilen

Permanentes System
Verankert

BAST-Nr.: SE-1205

Zugehörige Systemelemente

Übergangselemente	BAST-Nr.	Länge
REBLOC 80XA_8_3A ↔ REBLOC 80XA_8_3P	ÜE-5344	0,0 m
REBLOC 100SFP_8 ↔ REBLOC 80XA_8_3P	ÜE-5372	8,0 m
REBLOC 80XAS_8_4P ↔ REBLOC 80XA_8_3P	ÜE-5345	0,0 m
REBLOC 80XAS_8_10P ↔ REBLOC 80XA_8_3P	ÜE-5346	0,0 m
BSWO NJ81 einseitig ↔ REBLOC 80XA_8_3P	AK-6005	2,0 m
BSWO NJ81 doppelseitig ↔ REBLOC 80XA_8_3P	o. Nr.	2,0 m

Anfangs-, Endelement (optional)	BAST-Nr.
REBLOC 80X_4T (Steigung 1:5)	o. Nr.

Stahlelement für Schachtabdeckungen	BAST-Nr.
REBLOC 80X_1.3	o. Nr.
REBLOC 50H_2T (mit Ankerplatte, Steigung 1:5)	o. Nr.

Anpralldämpfer

REBLOC P800 3S | 5S | 6S

Alle Dimensionen in cm