

REBLOC 84XEAL_8

Technisches Datenblatt

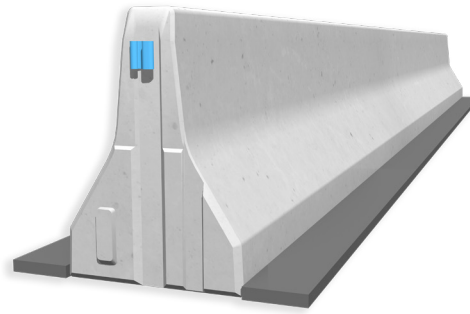
ASI B

gemäß DIN EN 1317-1/2

Fahrzeugrückhaltesystem
aus Betonschutzwandfertigteilen

Permanentes System
Eingebettet

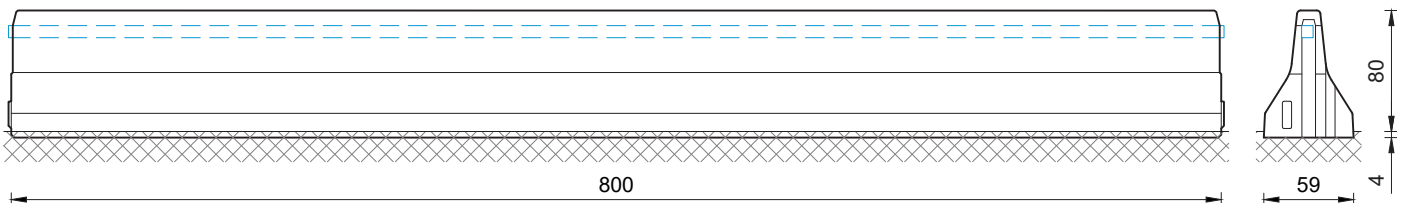
BAST-Nr.: SE-1142



REBLOC 84XEAL_8

Technische Daten

Aufhaltestufe	L2 / H2
Wirkungsbereich	W1 ($W_N \leq 0,6 \text{ m}$)
Anprallheftigkeit	ASI B
Fahrzeugeindringung	VI1 ($VI_N \leq 0,6 \text{ m}$)
Aufstellung	eingebettet (mind. 4 cm tief) in Asphalt Beton
Anwendung	einseitig beidseitig
Mindestaufbaulänge	24 m (3 Elemente)
Anfangs-/Endverankerung	keine erforderlich, optional möglich
Abmessungen L x B x H in cm	800 x 59 x 84 cm
Entwässerungsöffnungen	- (bei Bedarf möglich)
Gewicht/Element	ca. 4570 kg
Kurvenradius	$r \geq 235 \text{ m}$, kleinere Radien auf Anfrage
Betongüte	gemäß ZTV-FRS 2013/Fassung 2017
Kupplung/freiliegende Stahlteile	voll integriert, feuerverzinkt
CE-Zertifizierung	✓
Keine gelösten Teile	✓
Einbauvarianten (siehe Anwendungszeichnungen)	System mit Hinterfüllung zweireihige Aufstellung modifizierte Einbettung (verschiedene Widerlager)



Alle Dimensionen in cm

REBLOC 84XEAL_8

Technisches Datenblatt

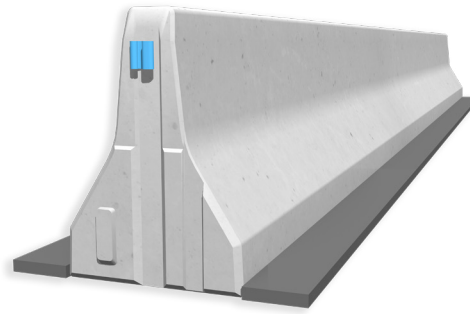
ASI B

gemäß DIN EN 1317-1/2

Fahrzeugrückhaltesystem
aus Betonschutzwandfertigteilen

Permanentes System
Eingebettet

BAST-Nr.: SE-1142



REBLOC 84XEAL_8

Zugehörige Systemelemente

Übergangselemente	BAST-Nr.	Länge
LT205-12 ↔ REBLOC 84XEAL_8	ÜE-5054	2,0 m
LT105 ME ↔ REBLOC 84XEAL_8	ÜE-5100	2,0 m
LT102 ME ↔ REBLOC 84XEAL_8	ÜE-5105	2,7 m
Step90 Bestand ↔ REBLOC 84XEAL_8	ÜE-5104	2,7 m
TSS Jerseybaer H2 ↔ REBLOC 84XEAL_8	ÜE-5055	2,0 m
TSS Jerseybaer FS H2 ↔ REBLOC 84XEAL_8	ÜE-5180	2,0 m
DB80E ↔ REBLOC 84XEAL_8	ÜE-5349	8,0 m
REBLOC 80A_8 ↔ REBLOC 84XEAL_8	ÜE-5138	8,0 m
REBLOC 85BF_8 ↔ REBLOC 84XEAL_8	ÜE-5103	8,0 m
REBLOC 80XAS_8_10P ↔ REBLOC 84XEAL_8	ÜE-5139	0,0 m
REBLOC 120AS_7.5 ↔ REBLOC 84XEAL_8	ÜE-5207	8,0 m
REBLOC 92XES_8 ↔ REBLOC 84XEAL_8	ÜE-5242	0,0 m
REBLOC 84XEAL_8 einreihig ↔ zweireihig	ÜE-5193	8,0 m
REBLOC 80XW_8 ↔ REBLOC 84XEAL_8	ÜE-5327	48,0 m
REBLOC 80XA_8_3A ↔ REBLOC 84XEAL_8	ÜE-5342	0,0 m
REBLOC 80XA_8_10A ↔ REBLOC 84XEAL_8	ÜE-5356	0,0 m
Anschlusskonstruktionen	BAST-Nr.	Länge
BSWO NJ 81 einseitig ↔ REBLOC 84XEAL_8	AK-6001	2,0 m
BSWO NJ 81 beidseitig ↔ REBLOC 84XEAL_8	AK-6002	2,0 m

Übergangskonstruktionen	BAST-Nr.	Länge
F30 MegaRail s ↔ REBLOC 84XEAL_8	ÜK-4065	23,0 m
F40 EDSP 2.0 ↔ REBLOC 84XEAL_8	ÜK-4084	23,0 m
F41 EcoSafe 2.0 ↔ REBLOC 84XEAL_8	ÜK-4085	23,0 m

Modifizierte Übergangskonstruktionen	BAST-Nr.	Länge
F31 Super-Rail Eco ↔ REBLOC 84XEAL_8	ÜK-4074	23,0 m
F33 Super-Rail ↔ REBLOC 84XEAL_8	in Begut- achtung	23,0 m
F42 EDSP 2.0 ↔ REBLOC 84XEAL_8	in Begut- achtung	23,0 m
F43 Eco-Safe 1.33 ↔ REBLOC 84XEAL_8	in Begut- achtung	23,0 m
REBLOC 80H_8 ↔ REBLOC 84XEAL_8	ÜK-4083	16,0 m

Stahlelement für Schachtabdeckungen	BAST-Nr.	Länge
REBLOC 80X_1.3	ohne Nr.	1,3 m

Anfangs-, Endelement (optional)	BAST-Nr.	Länge
REBLOC 84XEA_4T (Steigung 1:5)	ohne Nr.	4,0 m
REBLOC 84XEA_4T.01 (Steigung 1:5)	ohne Nr.	4,0 m
REBLOC 80X_4T (Steigung 1:5)	ohne Nr.	4,0 m

Anpralldämpfer

REBLOC P800 3S | 5S | 6S

Alle Dimensionen in cm