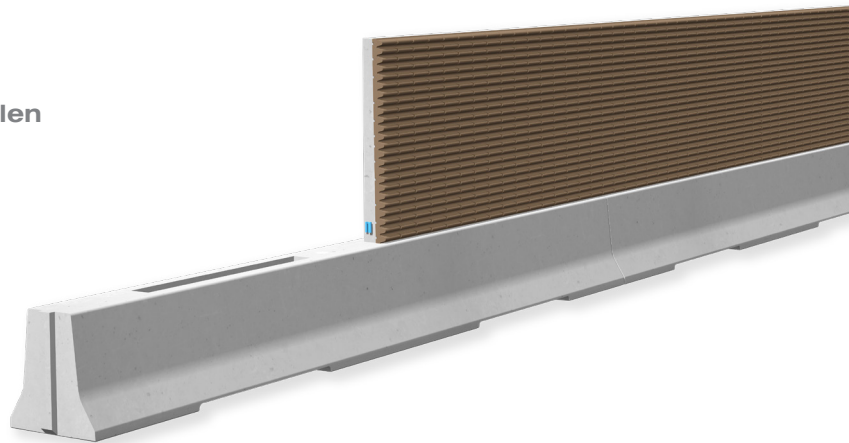


REBLOC NB100/300_8

Technisches Datenblatt

ASI B

gemäß DIN EN 1317-1/2

**Fahrzeugrückhaltesystem
aus Betonschutzwandfertigteilen****Integrierte Lärmschutzwand
Frei aufgestellt****BAST-Nr.: SE-1161**

NB100/300_8

Technische Daten

Aufhaltestufe	L2 / H2
Wirkungsbereich	W4 ($W_N \leq 1,3 \text{ m}$)
Anprallheftigkeit	ASI B
Fahrzeugeindringung	VI1 ($VI_N \leq 0,6 \text{ m}$)
Luftschalldämmung DL_{SI}	Klasse D4 gem. EN 1793-6 (in situ)
Aufstellung	frei aufgestellt auf Asphalt Beton
Anwendung	einseitig
Mindestaufbaulänge	64 m (8 Basiselemente, 7 Paneelfelder)
Anfangs-/Endverankerung	keine erforderlich, optional möglich
Basiselement RNB100_8	
Abmessungen L x B x H in cm Gewicht	800 x 95 x 100 cm ca. 5980 kg
Betonpaneel mit Absorber NB300_8	
Abmessungen L x B x H in cm Gewicht	800 x 24 x 280 cm ca. 7470 kg
Kurvenradius	$r \geq 200 \text{ m}$, kleinere Radien auf Anfrage
Betongüte	gemäß ZTV-FRS 2013/Fassung 2017
Kupplung/freiliegende Stahlteile	voll integriert, feuerverzinkt
CE-Zertifizierung	✓
Sonstiges	Als Schallabsorptionsmaterial sind verschiedene Materialien, Farben und Designs möglich.

Alle Dimensionen in cm

REBLOC NB100/300_8

Technisches Datenblatt

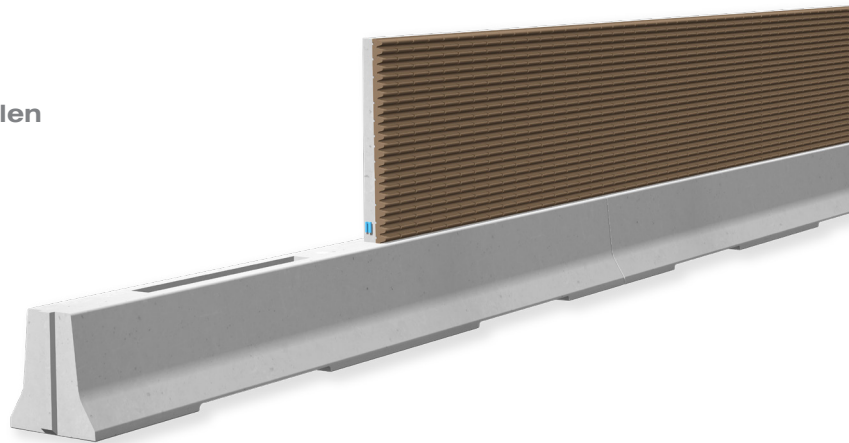
ASI B

gemäß DIN EN 1317-1/2

Fahrzeugrückhaltesystem
aus Betonschutzwandfertigteilen

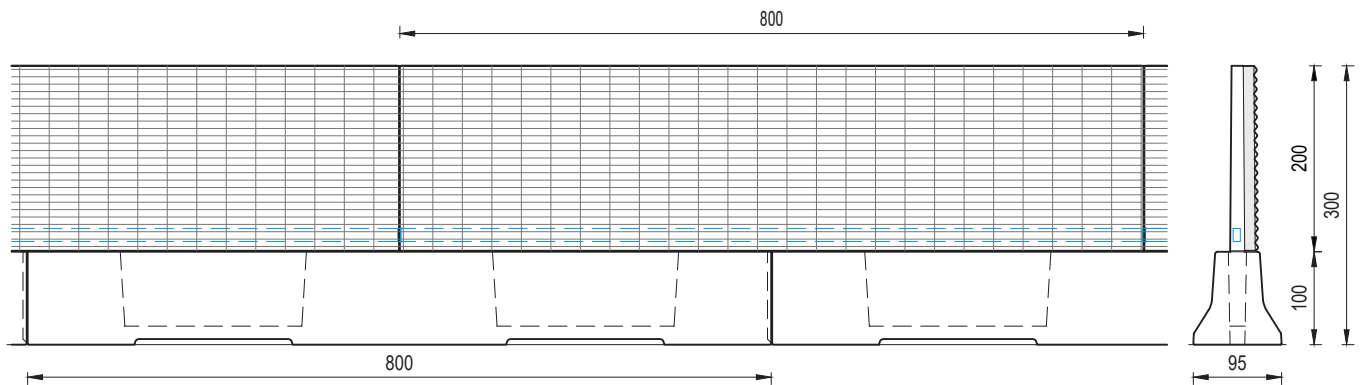
Integrierte Lärmschutzwand
Frei aufgestellt

BAST-Nr.: SE-1161



NB100/300_8

Technische Zeichnung



Alle Dimensionen in cm