

REBLOC 100SFA_8

Technisches Datenblatt

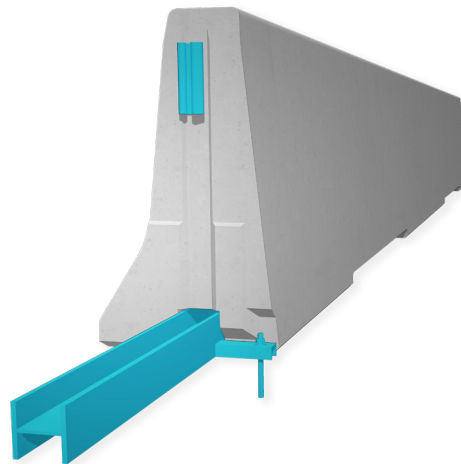
ASI B

gemäß DIN EN 1317-1/2

Fahrzeugrückhaltesystem
aus Betonschutzwandfertigteilen

Permanentes System
Bauwerkssystem
Frei aufgestellt mit Lagesicherung

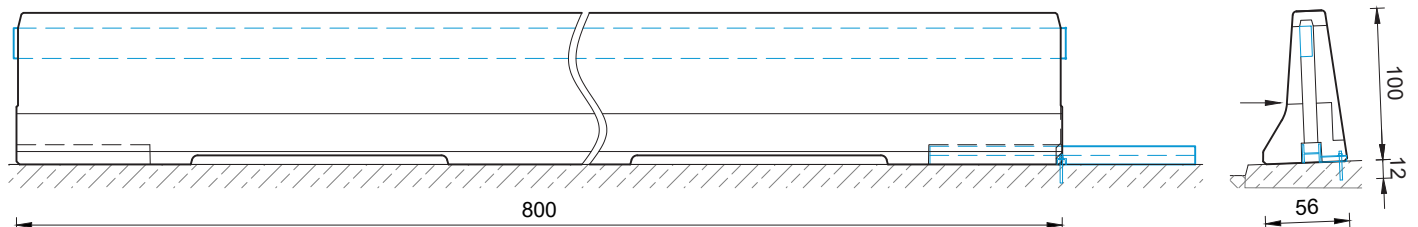
BAST-Nr.: SE-1159



REBLOC 100SFA_8

Technische Daten

Aufhaltestufe	L4b / H4b
Wirkungsbereich	W4 ($W_N \leq 1,3 \text{ m}$)
Anprallheftigkeit	ASI B
Fahrzeugeindringung	VI8 ($VI_N \leq 3,5 \text{ m}$)
Brückenkräfte	Klasse C (Einstufung nach DIN EN 1991-2)
Aufstellung	frei aufgestellt mit Lagesicherung (Anker) (1 x Klebeanker M16 in Beton Asphalt je Element)
Anwendung	einseitig
Mindestaufbaulänge	96 m (12 Elemente) zuzügl. Anfangs-/Endverankerung
Anfangs-/Endverankerung	erforderlich (gemäß Verankerungstabelle 39-10501): z.B. REBLOC 100SF_4TL 100SF_4TR oder Kraftschluss
Abmessungen L x B x H in cm	800 x 56 x 100 cm
Entwässerungsöffnungen	2 pro Element (L x H: 161 x 6 cm)
Gewicht/Element	ca. 6080 kg
Kurvenradius	$r \geq 370 \text{ m}$, kleinere Radien auf Anfrage
Betongüte	gemäß ZTV-FRS 2013/Fassung 2017
Kupplung/freiliegender Stahlteile	voll integriert, feuerverzinkt
CE-Zertifizierung	✓



Alle Dimensionen in cm

REBLOC 100SFA_8

Technisches Datenblatt

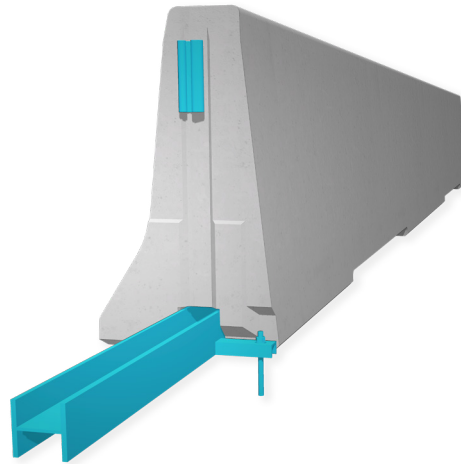
ASI B

gemäß DIN EN 1317-1/2

Fahrzeugrückhaltesystem
aus Betonschutzwandfertigteilen

Permanentes System
Bauwerkssystem
Frei aufgestellt mit Lagesicherung

BAST-Nr.: SE-1159



REBLOC 100SFA_8

Zugehörige Systemelemente

Dialationselemente	Längenausgleich
REBLOC 100SF_2.35ExC.C (frei aufgestellt)	+/- 10 cm bis +/- 30 cm

Alle Dimensionen in cm