

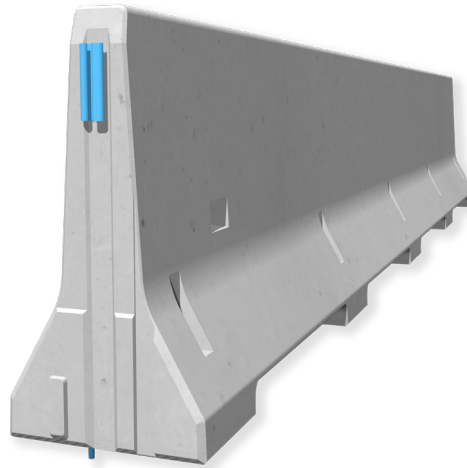
REBLOC 120A_7.5

Technisches Datenblatt

ASI B

gemäß DIN EN 1317-1/2

REBLOC 120A_7.5



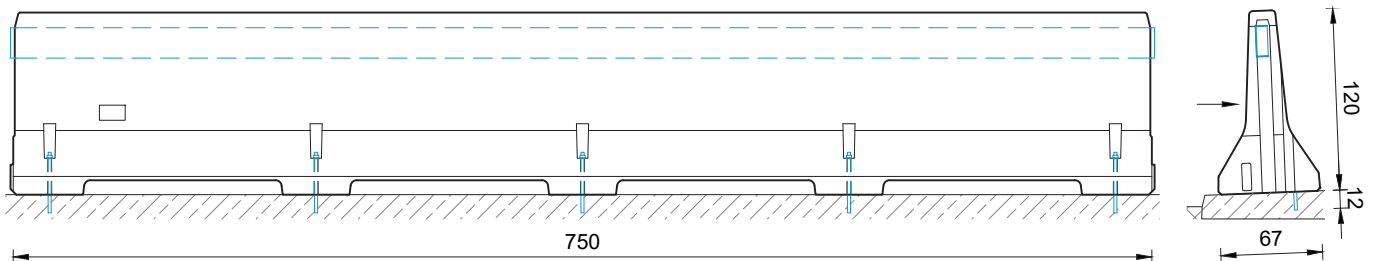
**Fahrzeugrückhaltesystem
aus Betonschutzwandfertigteilen**

**Permanentes System
Bauwerkssystem
Verankert**

BAST-Nr.: SE-1199

Technische Daten

Aufhaltestufe	H4b
Wirkungsbereich	W2 ($W_N \leq 0,8 \text{ m}$)
Anprallheftigkeit	ASI B
Fahrzeugeindringung	VI6 ($VI_N \leq 2,1 \text{ m}$)
Brückenkräfte	Klasse C (Einstufung nach DIN EN 1991-2)
Aufstellung	verankert in Beton (pro Element 5x Klebeanker M20 auf der Rückseite)
Anwendung	einseitig
Mindestaufbaulänge	75 m (10 Elemente)
Anfangs-/Endverankerung	nicht erforderlich, optional möglich
Abmessungen L x B x H in cm	750 x 67 x 120 cm
Entwässerungsöffnungen	4 pro Element (L x H: 131 x 9,5 cm)
Gewicht/Element	ca. 6030 kg
Kurvenradius	$r \geq 250 \text{ m}$, kleinere Radien auf Anfrage
Betongüte	gemäß ZTV-FRS 2013/Fassung 2017
Kupplung/freiliegende Stahlteile	voll integriert, feuerverzinkt
CE-Zertifizierung	✓

**Zugehörige Systemelemente**

Übergangselemente	BAST-Nr.	Länge	Anfangs-, Endelement (optional)	BAST-Nr.
REBLOC 120AS_7.5_H4b/W5 ⇔ REBLOC 120A_7.5_H4b/W6	ÜE-5305	0,0m	REBLOC 120_5T (Steigung 1:5)	ohne Nr.

alle Dimensionen in cm

REBLOC Deutschland GmbH

Wachtelstraße 1 · 40789 Mohnheim/Rhein
Tel.: +49 2173 29773 3900

office@rebloc.de www.rebloc.de