

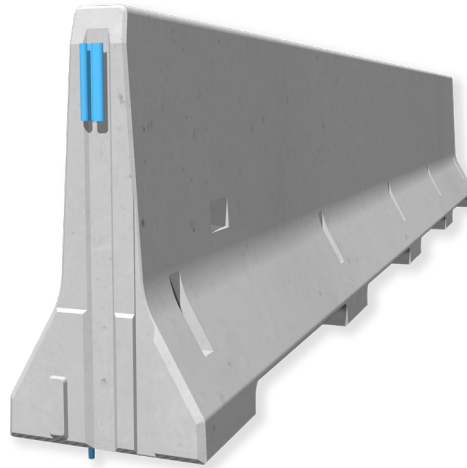
**REBLOC 120A\_7.5**

Technisches Datenblatt

ASI B

gemäß DIN EN 1317-1/2

REBLOC 120A\_7.5



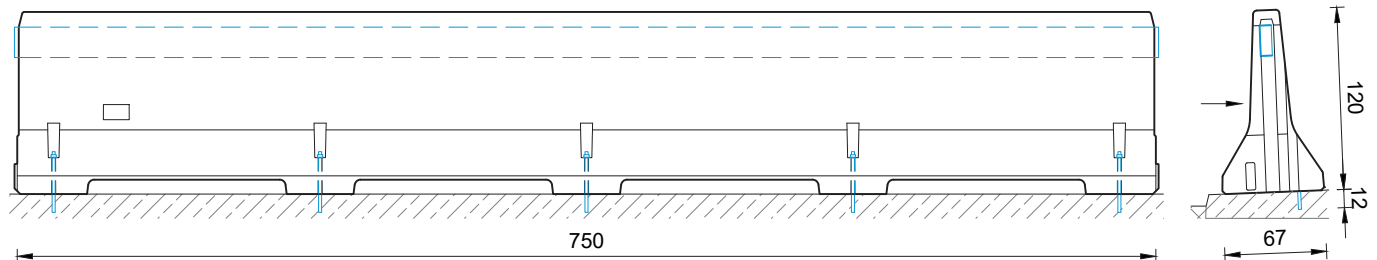
**Fahrzeugrückhaltesystem  
aus Betonschutzwandfertigteilen**

**Permanentes System  
Bauwerkssystem  
Verankert**

**BAST-Nr.: SE-1199**

**Technische Daten**

Aufhaltestufe	L4b / H4b
Wirkungsbereich	W2 ( $W_N \leq 0,8 \text{ m}$ )
Anprallheftigkeit	ASI B
Fahrzeugeindringung	VI6 ( $VI_N \leq 2,1 \text{ m}$ )
Brückenkräfte	Klasse C (Einstufung nach DIN EN 1991-2)
Aufstellung	verankert in Beton (pro Element 5x Klebeanker M20x400 auf der Vorder- oder Rückseite)
Anwendung	einseitig   beidseitig
Mindestaufbaulänge	75 m (10 Elemente)
Anfangs-/Endverankerung	nicht erforderlich, optional möglich
Abmessungen L x B x H in cm	750 x 67 x 120 cm
Entwässerungsöffnungen	4 pro Element (L x H: 131 x 9,5 cm)
Gewicht/Element	ca. 6030 kg
Kurvenradius	$r \geq 250 \text{ m}$ , kleinere Radien auf Anfrage
Betongüte	gemäß ZTV-FRS 2013/Fassung 2017
Kupplung/freiliegende Stahlteile	voll integriert, feuerverzinkt
CE-Zertifizierung	✓

**Zugehörige Systemelemente**

Übergangselemente	BAST-Nr.	Länge	Anfangs-, Endelement (optional)	BAST-Nr.
REBLOC 120AS_7.5_H4b/W2 ⇔ REBLOC 120A_7.5_H4b/W2	ÜE-5305	0,0m	REBLOC 120_5T (Steigung 1:5)	ohne Nr.

Alle Dimensionen in cm