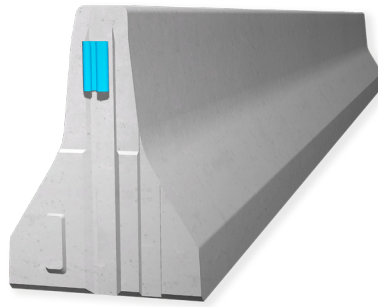


REBLOC 84XEAL_8

Technisches Datenblatt

ASI B

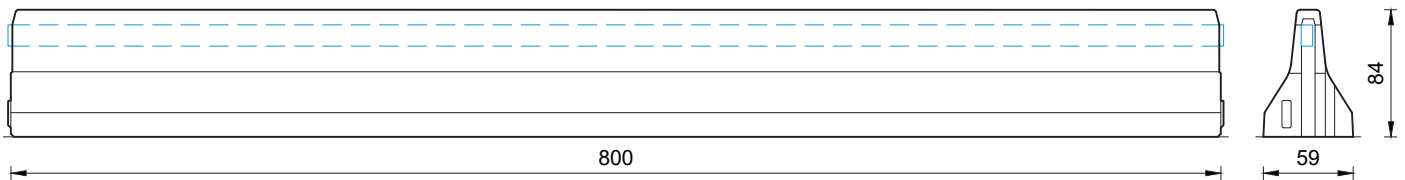
Fahrzeugrückhaltesystem
aus Betonschutzwandfertigteilen
Permanentes System
Frei aufgestellt
BAST-Nr.: SE-1221



REBLOC 84XEAL_8

Technische Daten

Aufhaltestufe	N2
Wirkungsbereich	W3 ($W_N \leq 1,0$ m)
Anprallheftigkeit	ASI B
Aufstellung	frei aufgestellt auf Asphalt Beton
Anwendung	einseitig beidseitig
Mindestaufbaulänge	112 m (14 Elemente)
Anfangs-/Endverankerung	erforderlich (gemäß Verankerungstabelle 39-10501): z.B. REBLOC 84XEA_4T.01 oder Kraftschluss
Abmessungen L x B x H in cm	800 x 59 x 84 cm
Entwässerungsöffnungen	- (bei Bedarf möglich)
Gewicht/Element	ca. 4610 kg
Kurvenradius	$r \geq 235$ m, kleinere Radien auf Anfrage
Betongüte	gemäß ZTV-FRS 2013/Fassung 2017
Kupplung/freiliegende Stahlteile	voll integriert, feuerverzinkt
CE-Zertifizierung	✓



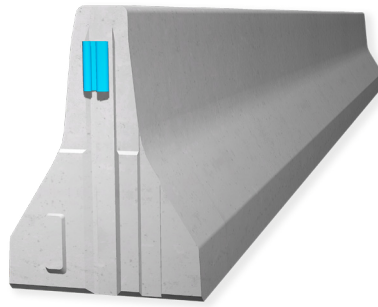
Alle Dimensionen in cm

REBLOC 84XEAL_8

Technisches Datenblatt

ASI B

Fahrzeugrückhaltesystem
aus Betonschutzwandfertigteilen
Permanentes System
Frei aufgestellt
BAST-Nr.: SE-1221



REBLOC 84XEAL_8

Zugehörige Systemelemente

Anfangs-, Endelement (optional)	BAST-Nr.	Länge
REBLOC 84XEA_4T (Steigung 1:5)	o. Nr.	4,0 m
REBLOC 84XEA_4T.01 (Steigung 1:5)	o. Nr.	4,0 m
REBLOC 80X_4T (Steigung 1:5)	o. Nr.	4,0 m

Anpralldämpfer

REBLOC P800 3S | 5S | 6S