

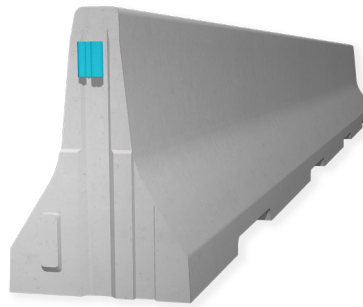
# REBLOC 85BFS\_8

## Technisches Datenblatt

Fahrzeugrückhaltesystem  
aus Betonfertigteilen

Permanentes System  
Temporäres System  
Frei aufgestellt

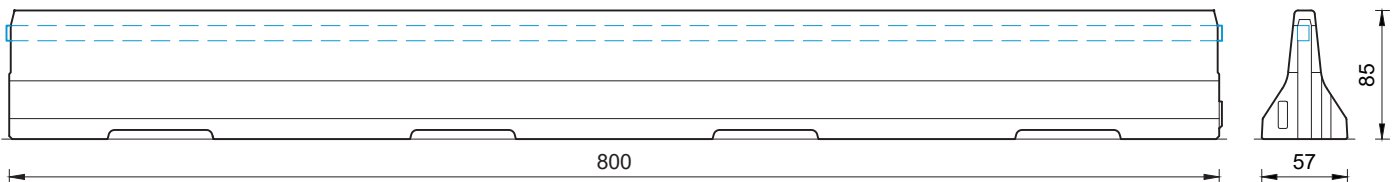
BEswitch



REBLOC 85BFS\_8

### Technische Daten

Aufhaltestufe	T1	T3
Wirkungsbereich	W1 ( $W_N \leq 0,6 \text{ m}$ )	W2 ( $W_N \leq 0,8 \text{ m}$ )
Anprallheftigkeit	ASI A	ASI A
Fahrzeugeindringung	-	VI2 ( $VI_N \leq 0,8 \text{ m}$ )
Aufstellung	frei aufgestellt auf Asphalt   Beton	
Anwendung	einseitig   beidseitig	
Mindestaufbaulänge	80 m (10 Elemente)	
Anfangs-/Endverankerung	nicht erforderlich, optional möglich	
Abmessungen L x B x H in cm	800 x 57 x 85 cm	
Gewicht/Element	ca. 4560 kg	
Kurvenradius	$r \geq 225 \text{ m}$ , kleinere Radien auf Anfrage	
Kupplung/freiliegende Stahlteile	voll integriert, feuerverzinkt	



alle Dimensionen in cm

### REBLOC GmbH

Ziegelofen-Straße 736 · 3571 Gars/Kamp · Austria  
Tel.: +43 (0) 2985 30528 2900  
Fax: +43 (0) 2985 30528 2901

office@rebloc.com [www.rebloc.com](http://www.rebloc.com)