

REBLOC 80H_8

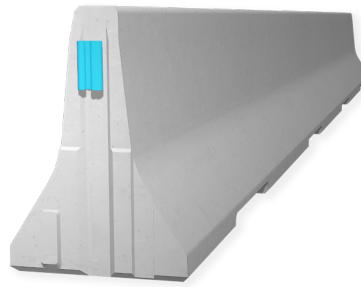
Technisches Datenblatt

Fahrzeugrückhaltesystem
aus Betonschutzwandfertigteilen

Permanentes System
Temporäres System
Frei aufgestellt

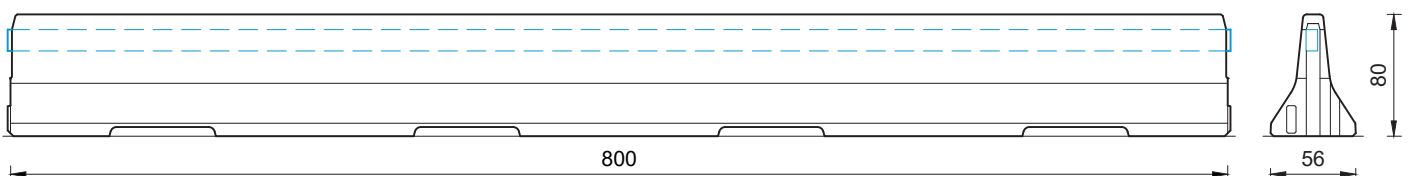
BAST-Nr.: TSE 2018 7E 50 (H2) |
SE-1202 (H1) | SE-1141 (H2) |
SE-1203 (N2)

BEswitch



Technische Daten

Aufhaltestufe	T3	N2	H1	H2
Wirkungsbereich	W4 ($W_N \leq 1,3 \text{ m}$)	W3 ($W_N \leq 1,0 \text{ m}$)	W4 ($W_N \leq 1,3 \text{ m}$)	W5 ($W_N \leq 1,7 \text{ m}$)
Anprallheftigkeit	ASI B	ASI B	ASI B	ASI B
Fahrzeugeindringung	VI4 ($VI_N \leq 1,0 \text{ m}$)			
Aufstellung	frei aufgestellt auf Asphalt Beton			
Anwendung	einseitig beidseitig			
Mindestaufbaulänge	80 m (10 Elemente) zuzügl. Anfangs-/Endverankerung			
Anfangs-/Endverankerung	H1 H2 N2: erforderlich (gemäß Verankerungstabelle 39-10501): z.B. REBLOC 80H_4T; 80H_7T oder Kraftschluss			
Abmessungen L x B x H in cm	800 x 56 x 80 cm			
Entwässerungsöffnungen	4 pro Element (L x H: 70 x 6 cm)			
Gewicht/Element	ca. 4060 kg			
Betongüte	gemäß ZTV-FRS 2013/Fassung 2017			
Kurvenradius	$r \geq 225 \text{ m}$, kleinere Radien auf Anfrage			
Kupplung/freiliegende Stahlteile	voll integriert, feuerverzinkt			
CE-Zertifizierung	✓ (N2 H1 H2)			



alle Dimensionen in cm

REBLOC 80H_8

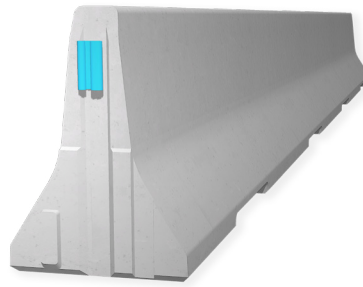
Technisches Datenblatt

Fahrzeugrückhaltesystem
aus Betonschutzwandfertigteilen

Permanentes System
Temporäres System
Frei aufgestellt

BAST-Nr.: TSE 2018 7E 50 (H2) |
SE-1202 (H1) | SE-1141 (H2) |
SE-1203 (N2)

switch



Zugehörige Systemelemente

Übergangselemente	BAST-Nr.	Länge
REBLOC 100_8 H2/W5 ↔ REBLOC 80H_8	ÜE-5116	8,0m
REBLOC 80XAS_8 ↔ REBLOC 80H_8	ÜE-5225	8,0m
REBLOC 80X_8 ↔ REBLOC 80H_8	ÜE-5306	8,0m

Übergangskonstruktionen	BAST-Nr.	Länge
Vario Transition REBLOC 80H_8	ÜK-4064	10,0m

Modifizierte Übergangskonstruktionen	BAST-Nr.	Länge
REBLOC 80H_8 ↔ 84XEAL_8	ÜK-4064	16,0m
REBLOC 80H_8 ↔ LT105ME	ÜK-4093	10,0m
REBLOC 80H_8 ↔ LT205-12	ÜK-4089	10,0m

alle Dimensionen in cm