

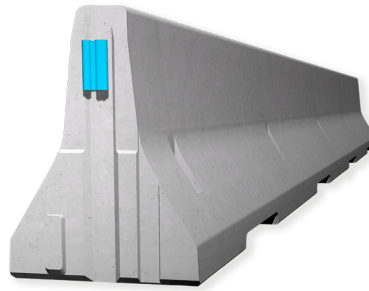
# REBLOC 80XAS\_8

## Technisches Datenblatt

Fahrzeugrückhaltesystem  
aus Betonschutzwandfertigteilen

Permanentes System  
Temporäres System  
Frei aufgestellt

BAST-Nr.: TSE 2018 7E 54 (T3) |  
SE-1193 (H2) | N2 in Bearbeitung



N2

W3

T1

W1

T3

W2

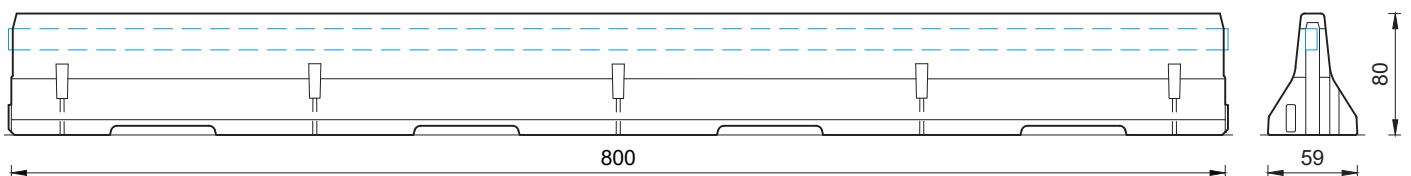
ASI B | A

gemäß DIN EN 1317-1/2

REBLOC 80XAS-8

### Technische Daten

| Aufhaltestufe                    | H2   | N2                     | T1                                   | T3                       |
|----------------------------------|--|------------------------|--------------------------------------|--------------------------|
| Wirkungsbereich                  | W4 ( $W_N \leq 1,3$ m)   | W3 ( $W_N \leq 1,0$ m) | W1 ( $W_N \leq 0,6$ m)               | W2 ( $W_N \leq 0,8$ m)   |
| Anprallheftigkeit                | ASI B  | ASI B                  | ASI A                                | ASI A                    |
| Fahrzeugeindringung              | VI3 ( $VI_N \leq 1,0$ m)   | -                      | -                                    | VI1 ( $VI_N \leq 0,6$ m) |
| Aufstellung                      | frei aufgestellt auf Asphalt   Beton   |                        |                                      |                          |
| Anwendung                        | einseitig   beidseitig   |                        |                                      |                          |
| Mindestaufbaulänge               | 80 m (10 Elemente) zuzügl. Anfangs-/Endverankerung   |                        |                                      |                          |
| Anfangs-/Endverankerung          | H2 N2: erforderlich (gemäß Verankerungstabelle 39-10501): z.B. REBLOC 80X_4T oder Kraftschluss |                        | nicht erforderlich, optional möglich |                          |
| Abmessungen L x B x H in cm      | 800 x 59 x 80 cm   |                        |                                      |                          |
| Entwässerungsöffnungen           | 4 pro Element (L x H: 70 x 6 cm)   |                        |                                      |                          |
| Gewicht/Element                  | ca. 4670 kg  |                        |                                      |                          |
| Betongüte                        | gemäß ZTV-FRS 2013/Fassung 2017  |                        |                                      |                          |
| Kurvenradius                     | $r \geq 235$ m, kleinere Radien auf Anfrage  |                        |                                      |                          |
| Kupplung/freiliegende Stahlteile | voll integriert, feuerverzinkt   |                        |                                      |                          |
| CE-Zertifizierung                | ✓ (H2   N2)  |                        |                                      |                          |



alle Dimensionen in cm

**REBLOC Deutschland GmbH**

Wachtelstraße 1 · 40789 Mohnheim/Rhein  
Tel.: +49 2173 29773 3900

office@rebloc.com [www.rebloc.com](http://www.rebloc.com)

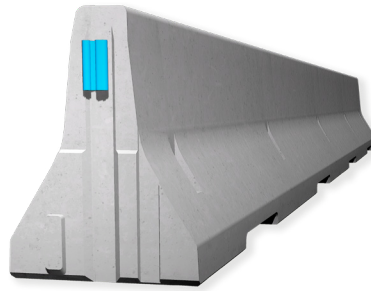
# REBLOC 80XAS\_8

## Technisches Datenblatt

Fahrzeugrückhaltesystem  
aus Betonschutzwandfertigteilen

Permanentes System  
Temporäres System  
Frei aufgestellt

BAST-Nr.: TSE 2018 7E 54 (T3) |  
SE-1193 (H2) | N2 in Bearbeitung



switch

REBLOC 80XAS\_8

### Zugehörige Systemelemente

| Modifizierte Übergangskonstruktui  | BAST-Nr. | Länge |
|------------------------------------|----------|-------|
| TSS Jerseybaer<br>↔ REBLOC 80XAS_8 | ÜK-4104  | 10,0m |

| Übergangselemente                | BAST-Nr. | Länge |
|----------------------------------|----------|-------|
| REBLOC 80H_8<br>↔ REBLOC 80XAS_8 | ÜE-5225  | 8,0m  |
| REBLOC 100_8<br>↔ REBLOC 80XAS_8 | ÜE-5309  | 8,0m  |
| REBLOC 80X_8<br>↔ REBLOC 80XAS_8 | ÜE-5320  | 0,0m  |

### Anpralldämpfer

REBLOC P800 3S | 5S | 6S

| Anfangs-, Endelement (optional) | BAST-Nr. |
|---------------------------------|----------|
| REBLOC 80X_4T (Steigung 1:5)    | o. Nr.   |

| Stahlelement für Schachtabdeckungen | BAST-Nr. |
|-------------------------------------|----------|
| REBLOC 80X_1.3                      | o. Nr.   |

alle Dimensionen in cm